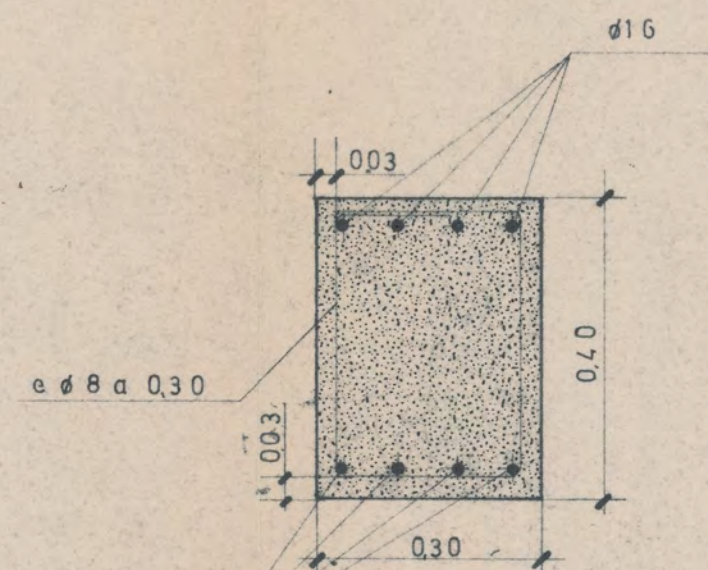
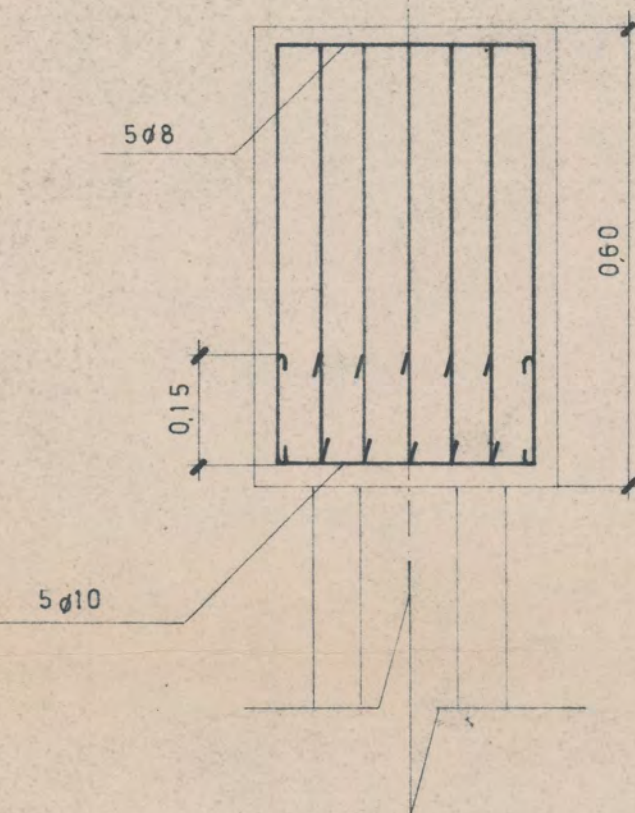
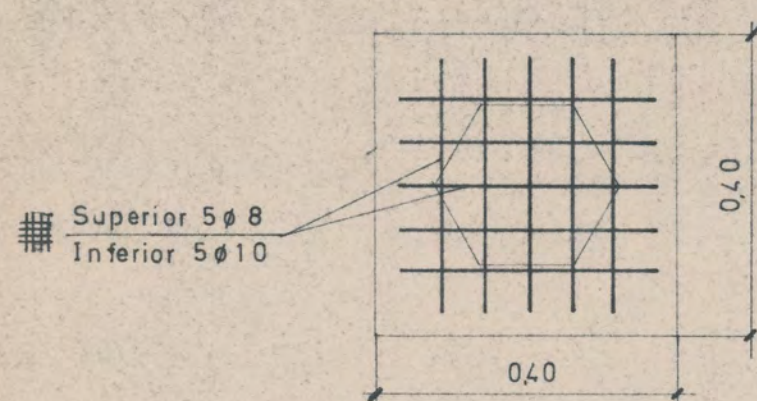
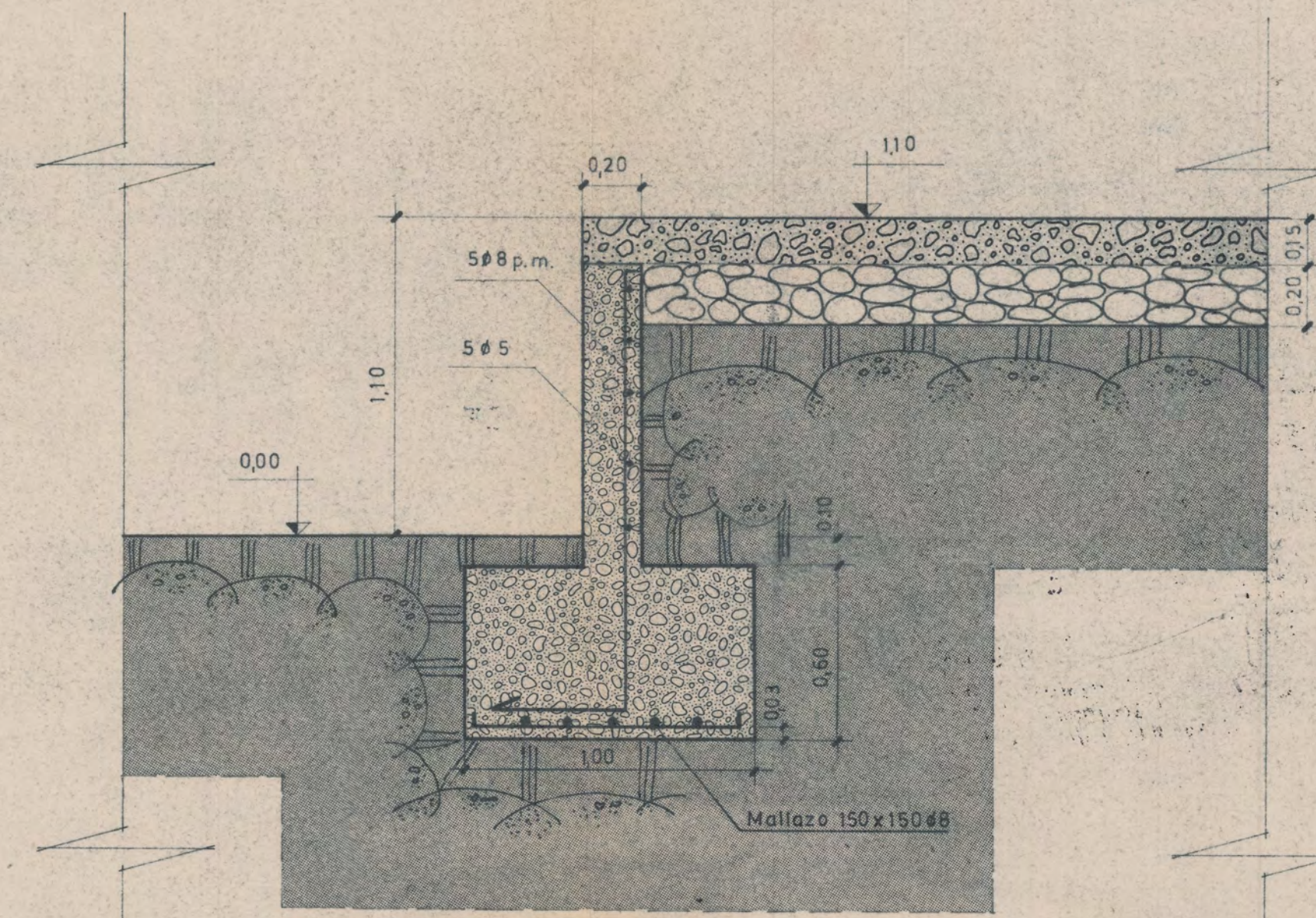
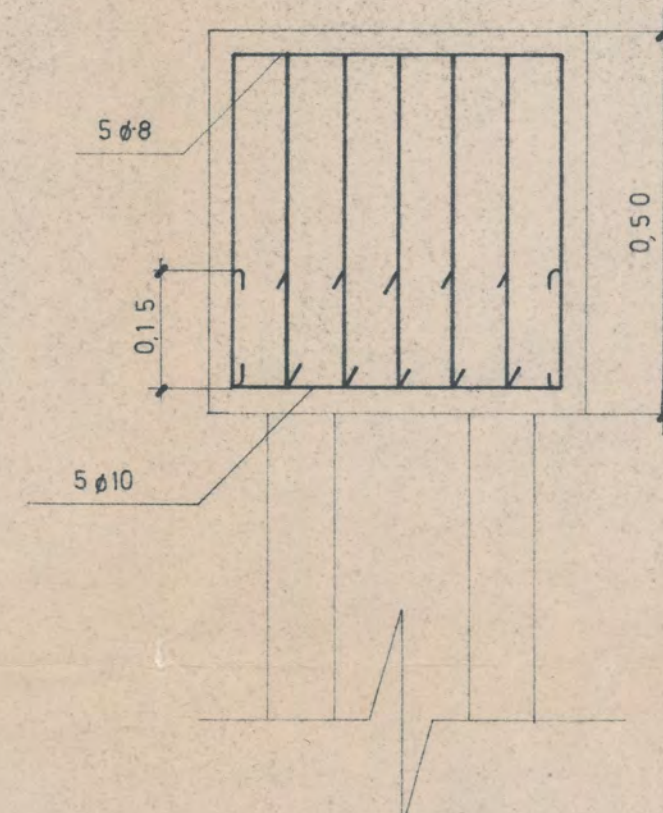
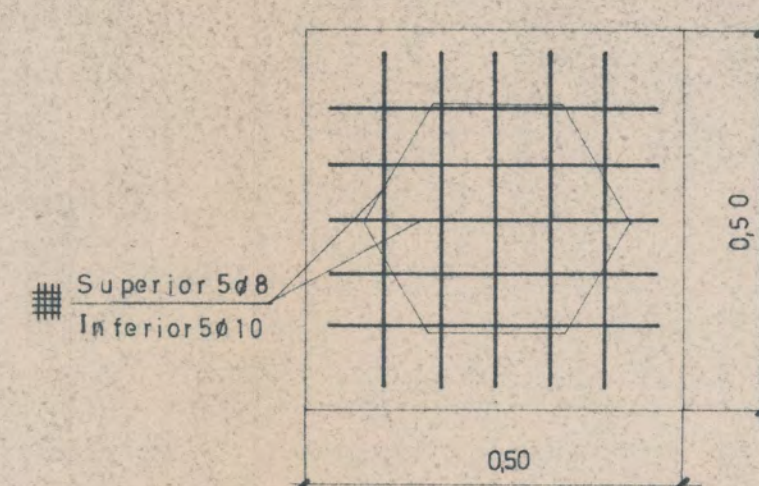
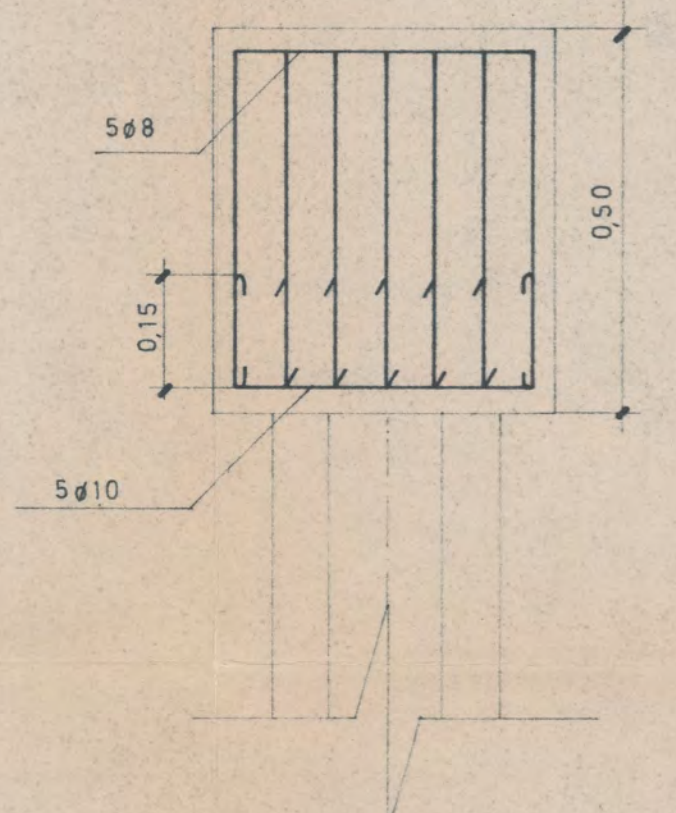
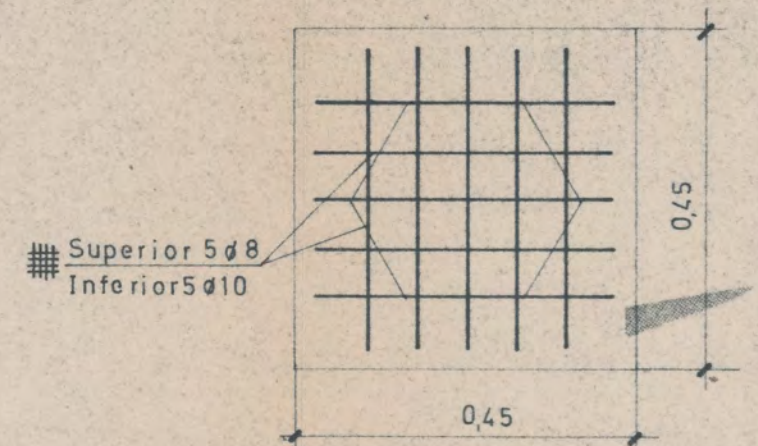


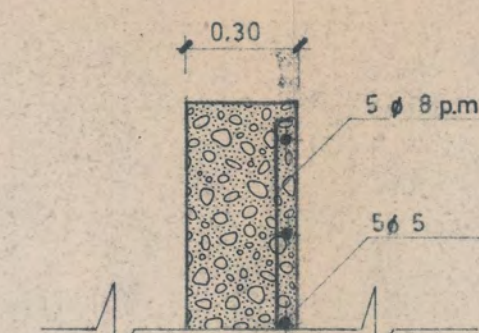
Section A-A
Riostra nº 1



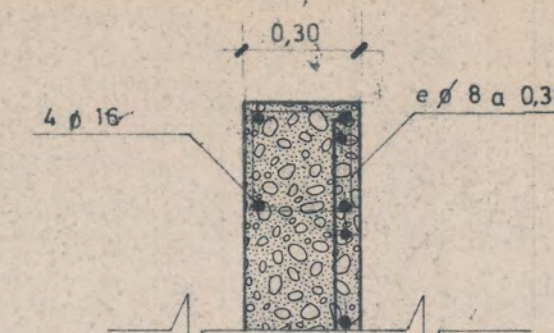
Section B-B
Riostra nº 2



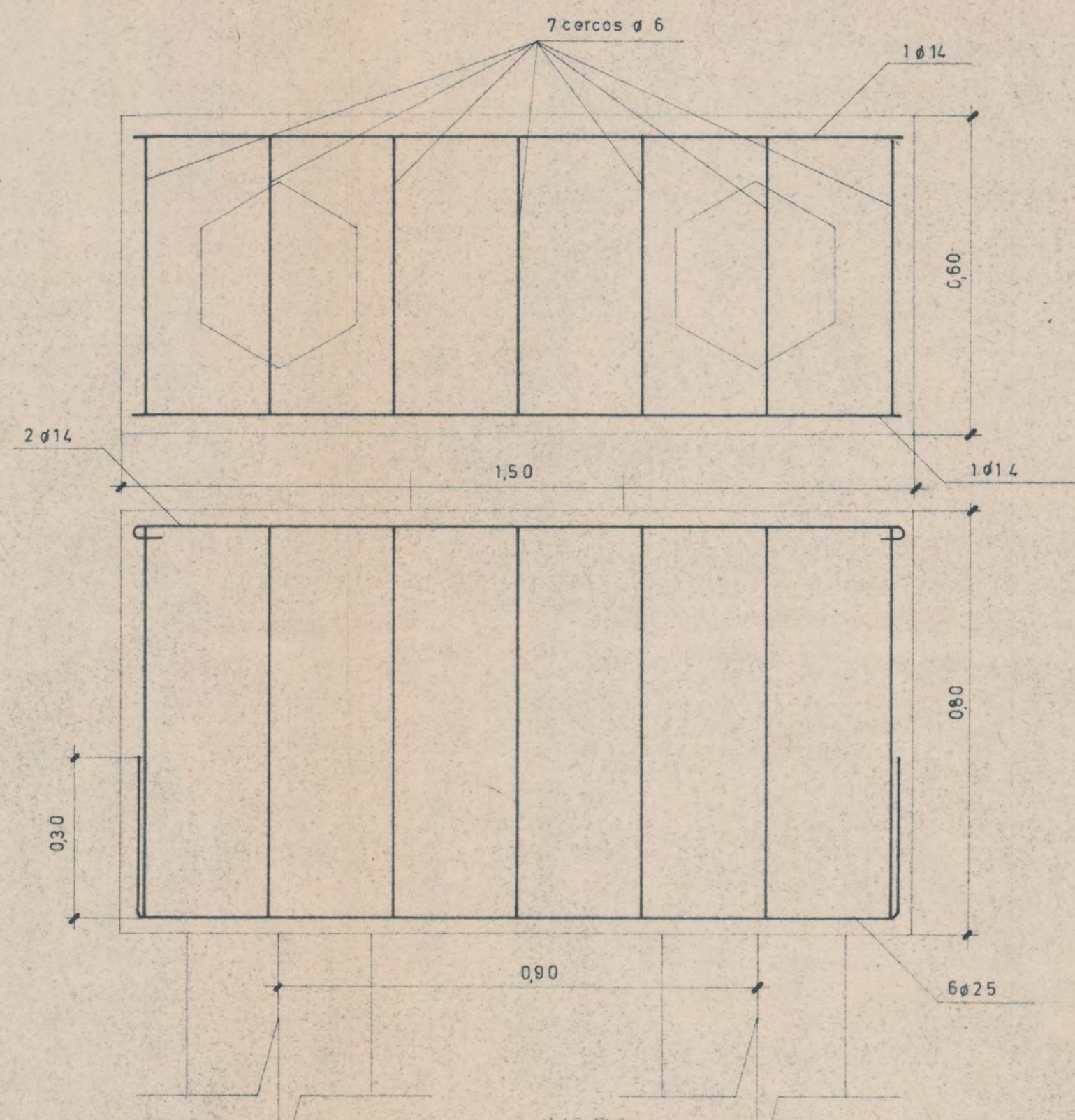
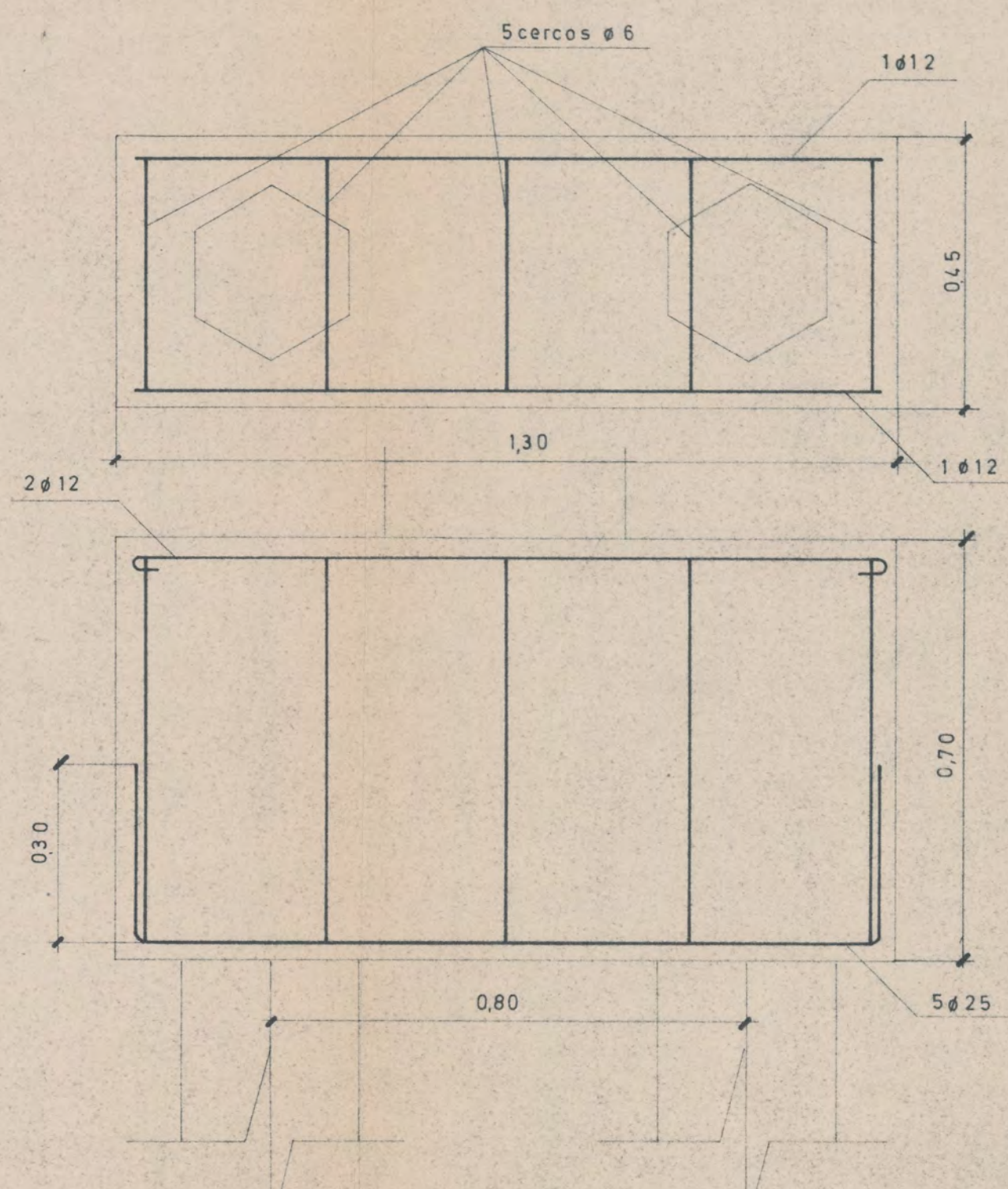
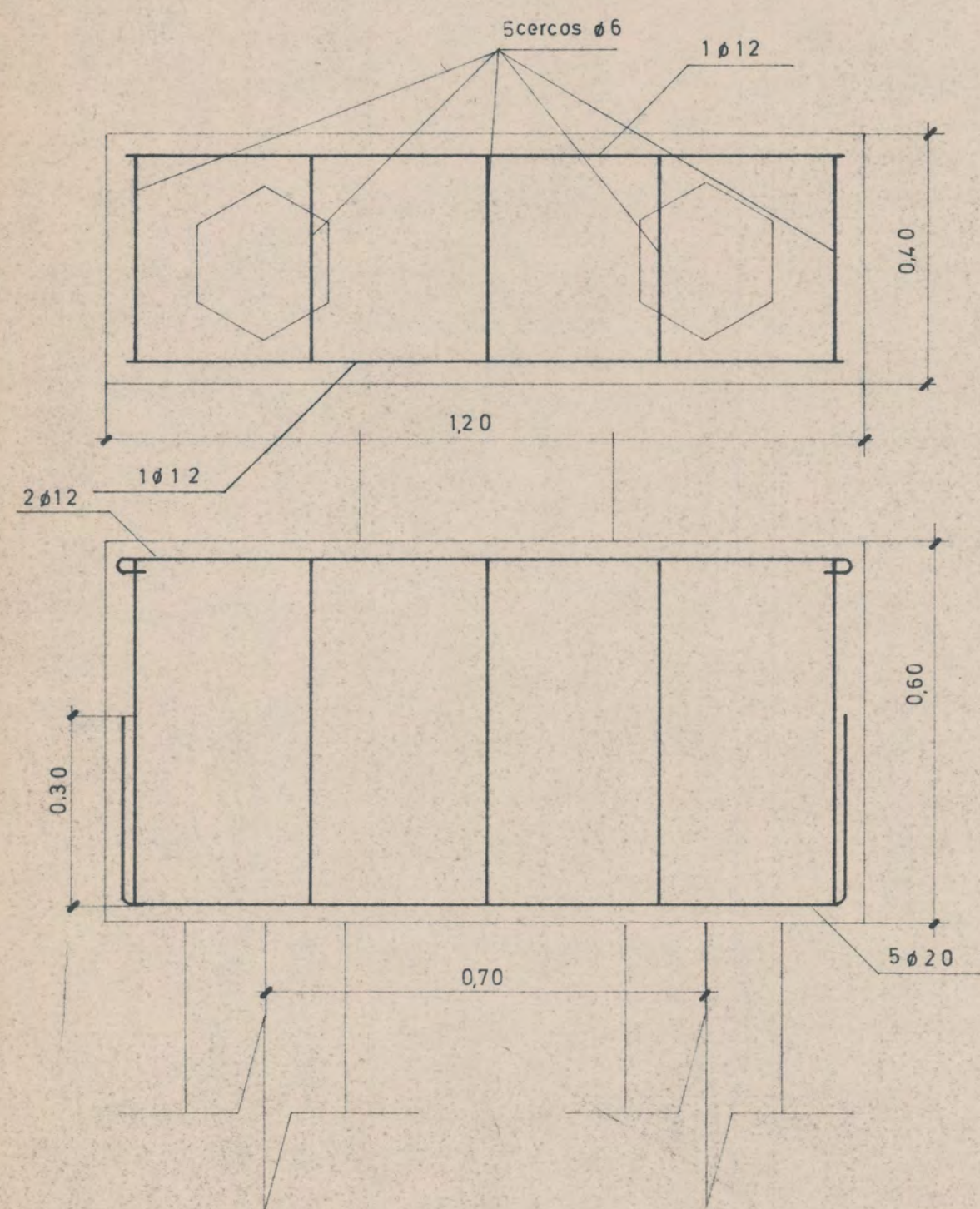
Muro perimetral



Detalle muro en zona
con pared de carga.



Detalle muro en zona
superposicion con
riostra de encepados.



V. B.
El Arquitecto Jefe del Servicio
Técnico de Mercabarna

El Ingeniero director
del proyecto

Fdo. A. M. Riera Clavijo

Fdo. J. M. Gibert

Hormigón resistencia característica $f_{ck} = 180 \text{ Kg/cm}^2$
Acero límite elástico f_{yk}

COLEGIO OFICIAL DE
INGENIEROS INDUSTRIALES
DE CATALUÑA
3169 1 28 FEB. 1975
VISADO

DEPARTAMENT DE ADARTECIMENTOS DE
MERCABARNA
CENTRO DIRECTIVO
ZONA FRANCA SECTOR C

Indice MODIFICACION Dibuj. Aprob. Fecha

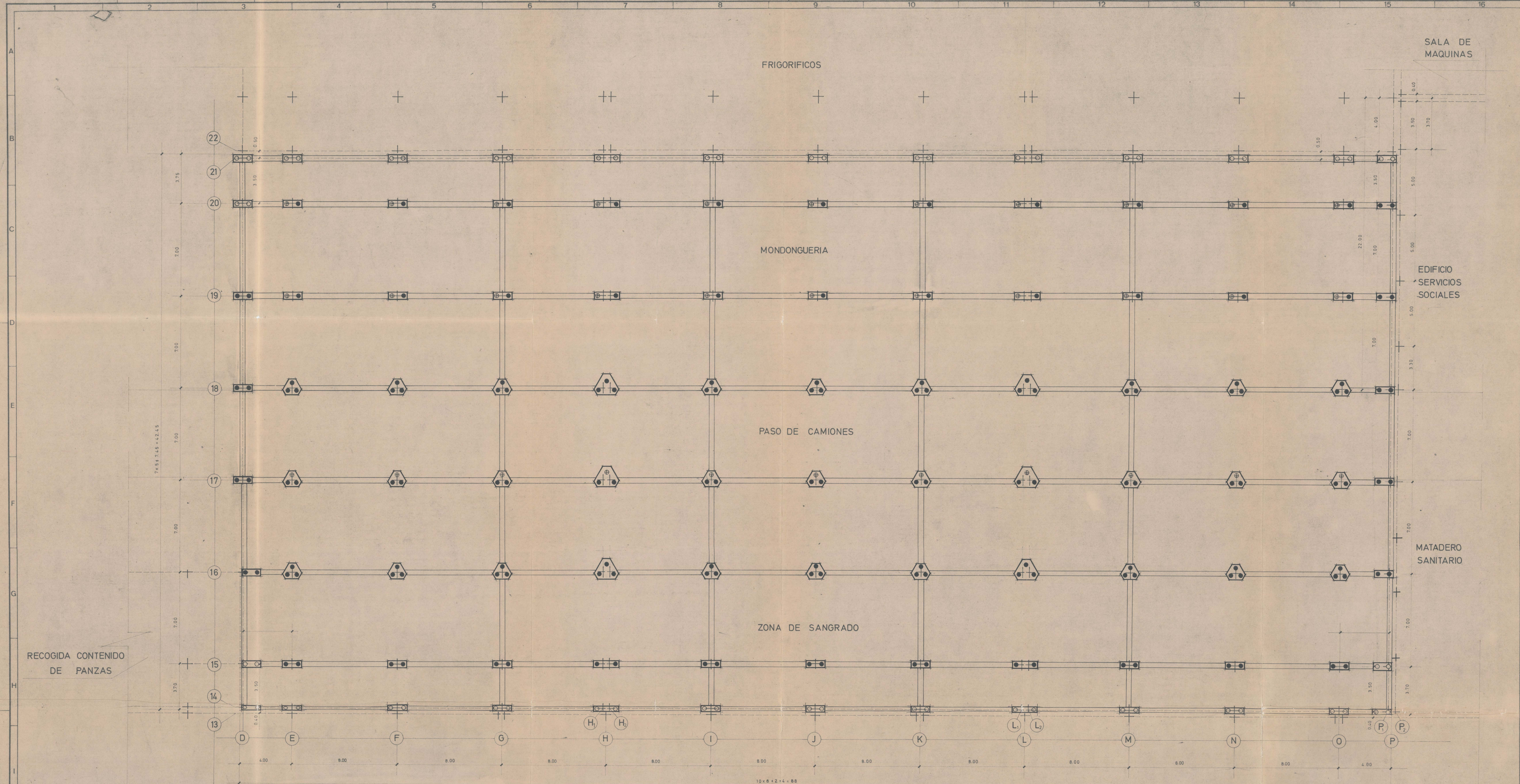
MERCABARNA PROYECTO DE MATADERO
B — OBRA CIVIL

B.1 EDIFICIO ESTABULACION

	Fecha	Nombre	Escala:	DETALLES CIMIENTOS
Dibujado	9-3-72	SAMSO	1 20	
Revisado	"	A. Hestec	1 10	
Aprobado	"	"	"	

InGest sa Madrazo, 14 — 4ª Barcelona	Referencia : P-82	Plano Nº: B.1. 7/6
	Sustituye a :	Sustituido por :

Este plano es propiedad intelectual de INGEST S.A. se prohíbe su utilización o reproducción sin su autorización.



PLANTA DE CIMENTOS (ESTRUCTURA)

PILARES	14-D-H ₁ -H ₂ -L ₁ -L ₂ -P ₁ 21-D-H ₁ -H ₂ -L ₁ -L ₂ -P ₁	15-D-H ₁ -H ₂ -L ₁ -L ₂ -P ₁ 20-D-H ₁ -H ₂ -L ₁ -L ₂ -P ₁	16-D-H ₁ -H ₂ -L ₁ -L ₂ -P ₁ 19-D-H ₁ -H ₂ -L ₁ -L ₂ -P ₁	17-D-H ₁ -H ₂ -L ₁ -L ₂ -P ₁ 18-D-H ₁ -H ₂ -L ₁ -L ₂ -P ₁	18-D-H ₁ -H ₂ -L ₁ -L ₂ -P ₁ 17-D-H ₁ -H ₂ -L ₁ -L ₂ -P ₁	19-E-F-G-I-J-K-M-N-O 21-E-F-G-I-J-K-M-N-O	20-E-F-G-I-J-K-M-N-O 19-E-F-G-I-J-K-M-N-O	21-E-F-G-I-J-K-M-N-O 20-E-F-G-I-J-K-M-N-O	22-E-F-G-I-J-K-M-N-O 21-E-F-G-I-J-K-M-N-O	23-E-F-G-I-J-K-M-N-O 22-E-F-G-I-J-K-M-N-O	24-E-F-G-I-J-K-M-N-O 23-E-F-G-I-J-K-M-N-O	25-E-F-G-I-J-K-M-N-O 24-E-F-G-I-J-K-M-N-O	26-E-F-G-I-J-K-M-N-O 25-E-F-G-I-J-K-M-N-O	27-E-F-G-I-J-K-M-N-O 26-E-F-G-I-J-K-M-N-O
Planta 1ª de 7,60 a 13,54														
Altito de 4,10 a 7,60														
Planta Baja de 1,10 a 4,10														
Cimientos	P = 40 t. M = 3,0 m.xt.	P = 70 t. M = 8,4 m.xt.	P = 103 t. M = 7,0 m.xt.	P = 90 t. M = 7,0 m.xt.	P = 120 t. M = 7,0 m.xt.	P = 50 t. M = 2,5 m.xt.	P = 80 t. M = 2,5 m.xt.	P = 132 t. M = 9,0 m.xt.	P = 160 t. M = 9,0 m.xt.	P = 175 t. M = 5,0 m.xt.	P = 207 t. M = 5,0 m.xt.	P = 234 t. M = 7,0 m.xt.	P = 234 t. M = 7,0 m.xt.	P = 234 t. M = 7,0 m.xt.

SIMBOLOGIA GENERAL	
	Pilote d 600
	Pilote d 800
	Pilote d 420
	Cabeza encajado pilotes
	Cabeza encajado pilotes
	Riostra entre encajados

V.º B.º
El Arquitecto Jefe del Servicio
Técnico Mercabarna

[Signature]
A. M. Riera Clavell

COLEGIO OFICIAL DE INGENIEROS INDUSTRIALES DE CATALUÑA
3169 1 / 28 FEB. 1975
VISADO

[Signature]
Fco. J. M. Gibert

ESTADILLO PILARES Y PILARES MATADERO SANITARIO 27-9-73

MODIFICACION Disu. Aprob. Fecha

MERCABARNA PROYECTO DE MATADERO B - OBRA CIVIL

B.2 MATADERO Y ANEXOS

Fecha 31-7-72 Nombre *[Signature]* Escala 1/100
Dibujado 31-7-72 Revisado 11-8-72 Aprobado 11-8-72

PLANTA DE CIMENTOS

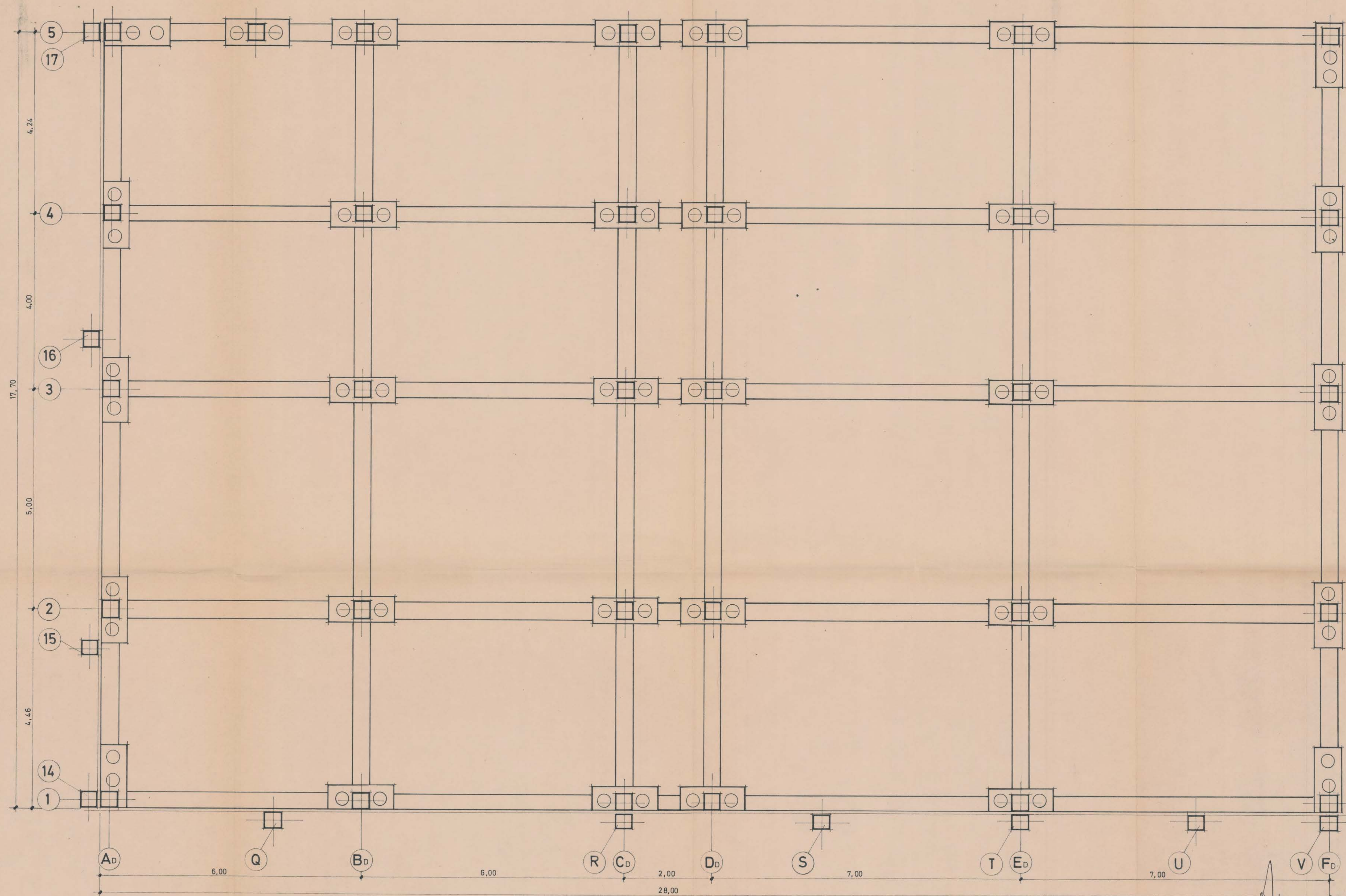
Referencia P-82 Plano N.º B.2.7/1-1 a
Sustituye a B.2.7/1-1 Sustituido por

InGest sa
Madreza, 14 - 4.º Barcelona

Este plano es propiedad intelectual de INGEST S.A. y prohíbe su utilización o reproducción sin su autorización.

PASO CAMIONES

MATADERO - SANGRADO



PLANTA CIMIENTOS
(ESTRUCTURA)

ESTABULACION

ESTADILLO DE PILARES			
PILARES	CARGA Q = T	MOMENTOS m.t	
		Mx	My
1A ₀ - 5A ₀	27	2	1
2A ₀ - 3A ₀ - 4A ₀	49	0.5	2
1B ₀ - 5B ₀	49	3	0.5
2B ₀ - 3B ₀ - 4B ₀	81	1	0.5
1C ₀ - 5C ₀ - 1D ₀ - 5D ₀	31	3	0.5
2C ₀ - 3C ₀ - 4C ₀ - 2D ₀ - 3D ₀ - 4D ₀	49	0.5	0.5
1E ₀	44	2	1
2E ₀ - 3E ₀	79	0.5	2
5E ₀	61	2	0.5
1F ₀	21	2	1
2F ₀ - 3F ₀	32	0.5	0.0
4F ₀	49	0.5	3
5F ₀	27	2	1

MERCABARNA PROYECTO DE MATADERO
B - OBRA CIVIL

B.2 MATADERO Y ANEXOS

Indice	MODIFICACION	Dibuj.	Aprob.	Fecha
MERCABARNA CENTRO DIRECTIVO ZONA FRANCA SECTOR C				
Dibujado	8-8-72	Escalado	Escala: 1:50	
Revisado			PLANTA CIMIENTOS	
Aprobado			Referencia: P-82	
InGest sa			Plano N.º: B.2.7/234-1	
Madrado, 14 - 4.º Barcelona			Sustituye a:	
Este plano es propiedad intelectual de INGEST S.A. se prohíbe su utilización o reproducción sin su autorización.			Sustituido por:	